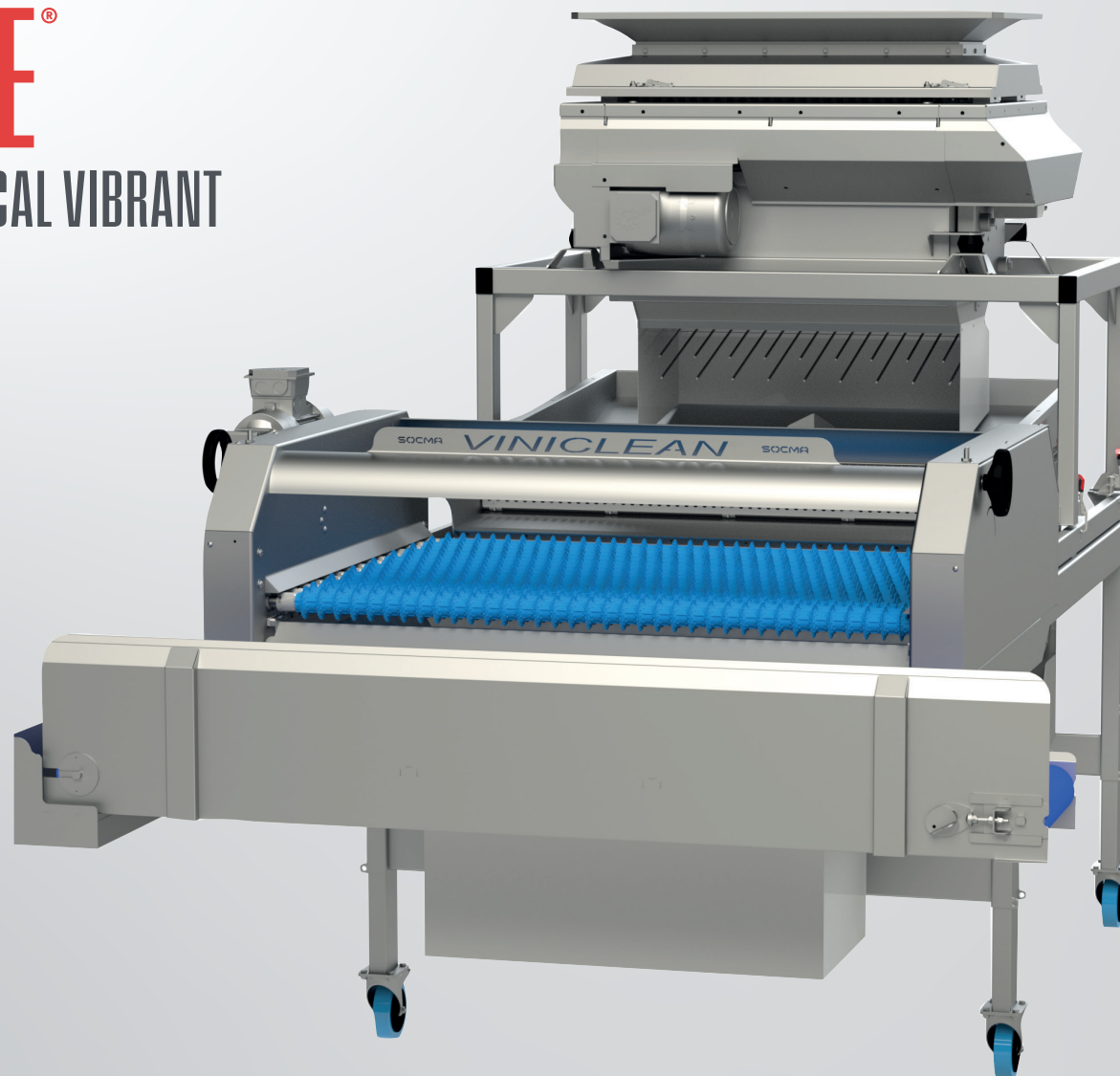


LE CUBE[®]

ÉGRENEUR VERTICAL VIBRANT

BREVET N° 0958477



FABRICATION FRANÇAISE

SOCMA[®]

inox innovation

LE CUBE®

Le Cube® est un outil complet permettant un travail en douceur associant respect de l'intégrité des baies, simplicité d'utilisation, efficacité et facilité de nettoyage.

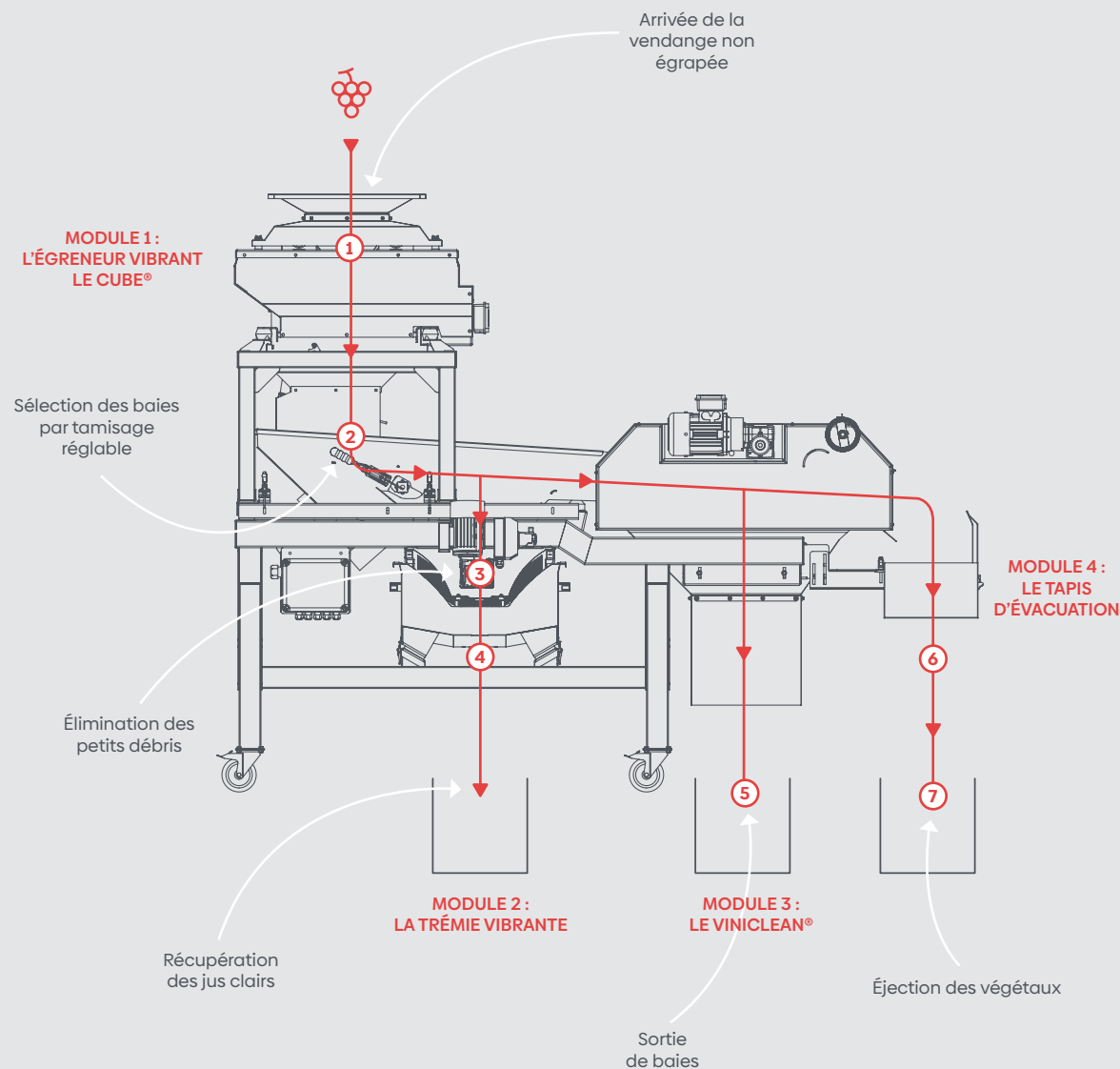
La solution à votre réception

Le Cube® est le dispositif d'égrenage et de tri le plus complet et polyvalent du marché. Grâce à sa conception innovante il s'adapte à toutes les configurations et tous les besoins.

Il peut être alimenté par benne ou conquet à vis, benne ou conquet vibrant, table de tri à bande ou vibrante, par tapis convoyeur, par caisse, avec de la vendange manuelle, de la vendange mécanique, pour égrener et trier, pour trier uniquement.

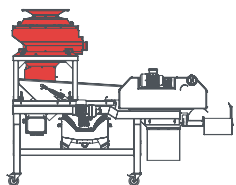
INFORMATIONS TECHNIQUES

Débit en vendange manuelle (selon cépage et maturité)	9 tonnes par heure
Débit en vendange mécanique (selon cépage et maturité)	15 tonnes par heure
Puissance électrique absorbée	3,2 kw
Alimentation électrique	3 P+T
Tension électrique	380 V
Hauteur minimale	1800 m
Longueur	2730 m
Largeur	1936 m
Poids	650 kg



MODULE N°1

L'ÉGRENEUR VIBRANT

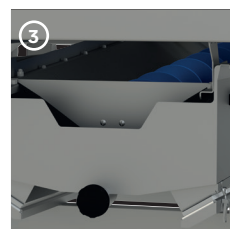
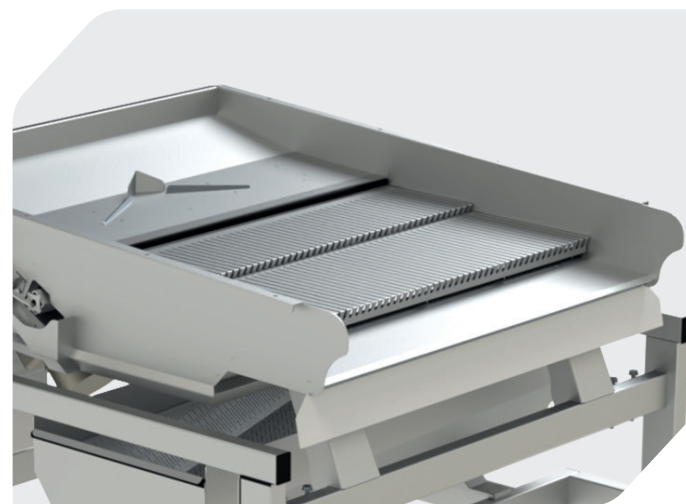
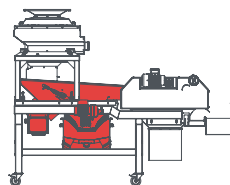


Ce système, unique sur le marché, permet de réaliser un égrenage doux et silencieux de la vendange en décrochant les baies des rafles sans le moindre traumatisme pour les deux composantes de la grappe. Il est constitué de deux rangées de doigts d'égrenage plastiques formant un couloir vertical vibrant dans lequel sont guidées les grappes (1).

Les baies détachées descendent naturellement par gravité et les rafles sont entraînées vers le bas par des disques souples. Ce phénomène d'égrenage gravitaire confère au Cube sa capacité à respecter l'intégrité de la matière, mais également grâce à sa conception en matériaux souples d'absorber en vendange mécanique, sans dégâts ni blocage, des corps étrangers type morceaux de souche et de piquet.

MODULE N°2

LA TRÉMIE VIBRANTE

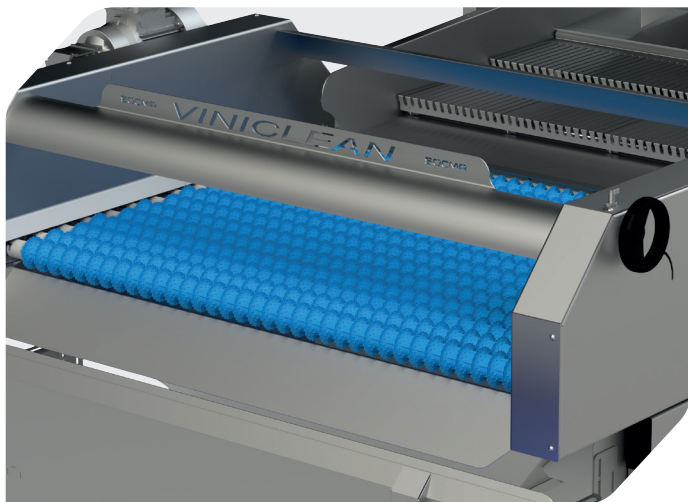
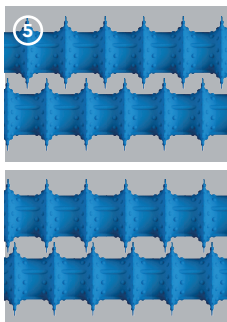
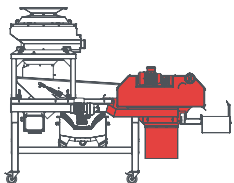


La trémie vibrante présente différents intérêts. Le premier est de contrôler la qualité des réglages utilisés au niveau de la tête d'égrenage. Le deuxième est de répartir de façon homogène la vendange sur l'ensemble de la surface de sa grille afin de tamiser efficacement les jus et les petits résidus indésirables. Le troisième est d'orienter le flux de matière à l'horizontale de façon à faciliter et optimiser le travail des rouleaux du Viniclean.

Ce dispositif vibrant, de 1 100 mm de large, est équipé d'une grille démontable instantanément et sans outil (2), permettant d'adapter l'ajourage de celle-ci (3mm, 5mm ou 7 mm) à la taille des baies du cépage à traiter ou aux petits déchets à éliminer (baies vertes, baies sèches ou atrophiées, petits escargots). Sous la grille se trouve un bac, équipé d'un raccordement en mâcon 50, dans lequel est placée une grille (ou en option une vis d'évacuation automatique des déchets) séparant les déchets solides du liquide (3).

MODULE N°3

LE VINICLEAN®



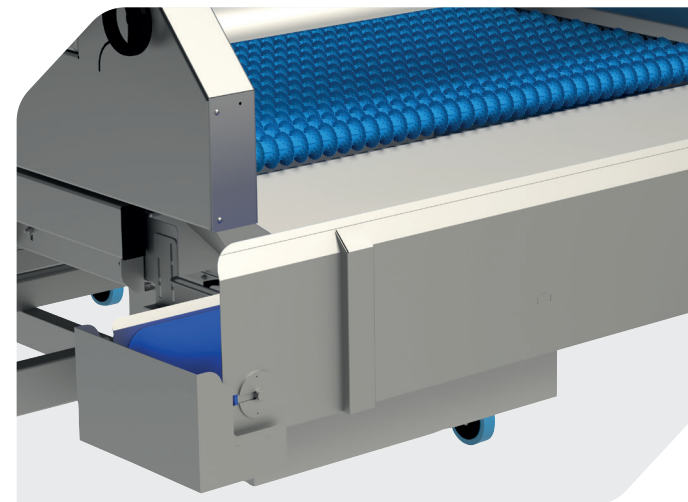
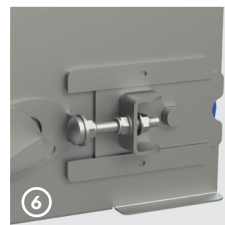
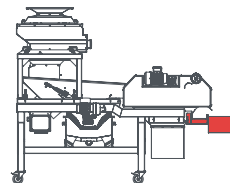
Cet outil de tri à 15 rouleaux, équipés de garnitures plastiques souples, à écartement réglable sur deux axes permet une éjection précise du végétal et de tout autre déchet dont la taille est supérieure à celle de la baie de raisin (rafles, pétales, feuilles, escargots, morceaux de souche, etc.).

Les reliefs et la matière souple de nos rouleaux trieurs ont été spécialement conçus par notre bureau d'étude pour une accroche optimale du végétal sans trituration du fruit.

L'écartement réglable en instantané des rouleaux (4) allié à une possibilité de réglage en latéral de l'écartement des reliefs (5) permet un calibrage précis et adapté à tout type de cépage.

MODULE N°4

LE TAPIS D'ÉVACUATION



L'extraction des déchets est toujours une contrainte que nous avons solutionnée grâce à ce tapis à double sens de rotation.

L'inversion du sens de marche permet également de positionner un contenant à déchets de chaque côté du tapis d'évacuation de façon à inverser le sens de rotation le temps de vider le contenant plein d'un coté pendant que l'autre se remplit coté opposé.

Ce tapis d'éjection des déchets est équipé d'un tambour moteur, d'une bande à chevrons de 300 mm de large et d'un système de détente de bande permettant un nettoyage rapide et précis (6).

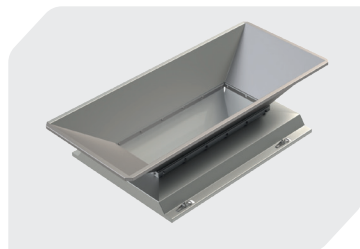
LES OPTIONS



GRILLE EN INOX DE TRÉMIE

Grille inox de trémie vibrante supplémentaire pour le Viniclean® Eco et TER.

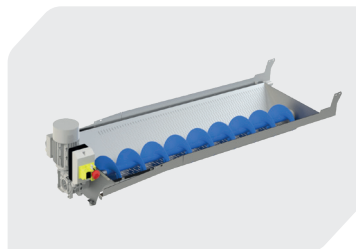
- Existe en 3 mm, 5 mm et 7 mm d'ouverture.



TRÉMIE ÉLARGIE

Trémie d'entrée élargie pour alimentation par benne ou conquet à bec vibrant.

- L : 1300 mm
- P : 530 mm
- H : 294 mm
- Pour le déversement de benne à bec vibrant.



VIS D'ÉVACUATION

Vis d'évacuation automatique des déchets située sous la grille de la trémie vibrante. Cette option remplace la grille d'égouttage positionnée au dessus du bac à jus qui nécessite d'être nettoyée régulièrement.

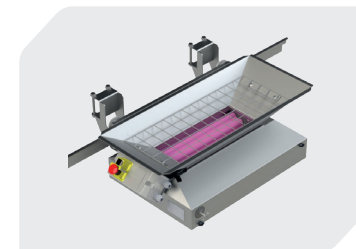
- Vis sans fin souple. avec moto réducteur et raccordement électrique
- Auge inox perforée et microbillée.



CUBE ESCAMOTABLE

Cette option permet d'escamoter la tête d'égrenage afin de n'utiliser que le système de tri (vendange mécanique égrenée).

- Égreneur monté sur châssis équipé de roulettes/ rails inox avec grenouillères de blocage permettant le déversement de la vendange directement sur la Trémie Vibrante.
- Déplacement de 600mm vers l'avant.

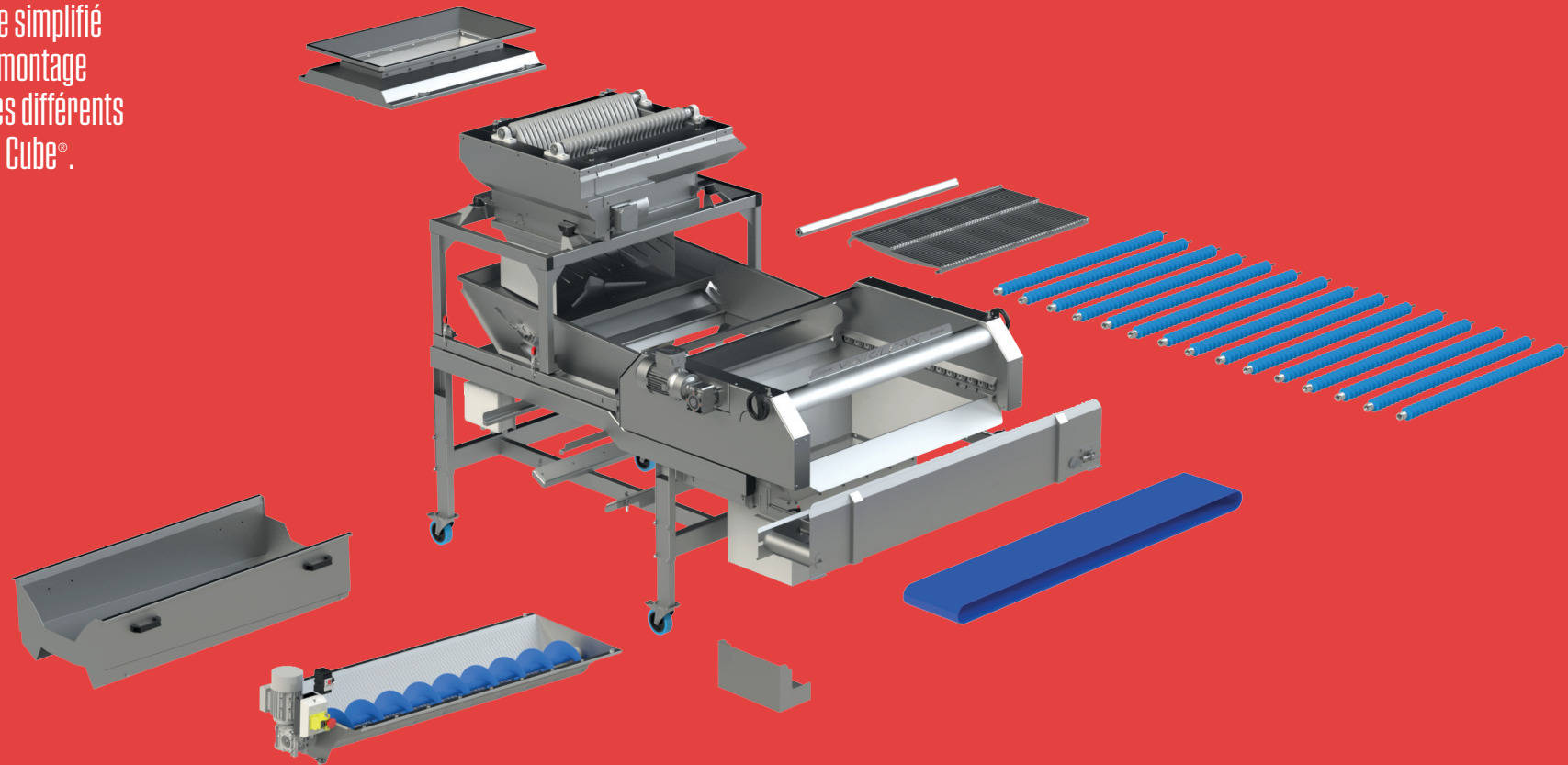


FOULOIR ESCAMOTABLE

Cette option permet d'optimiser la hauteur d'encombrement du fouloir Socma. Ce fouloir peut également être monté sur un châssis mobile, légèrement plus encombrant mais bien plus pratique.

- Fouloir large monté sur châssis inox.
- Triple positionnement : actif, escamoté, démonté (sans outil).

Un nettoyage simplifié
grâce au démontage
sans outil des différents
éléments du Cube®.



SOCMA®

ZA du Castellàs
599, avenue du Col de Chèvre
11100 Montredon-des-Corbières
France

+(33) 04 68 41 50 30
socma@socma.info

socma.info